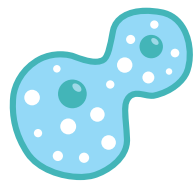
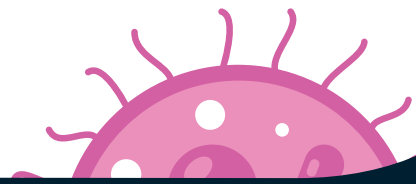


INFECCIÓN RESPIRATORIA ASOCIADA AL COVID-19

28/02/2020



El COVID-19 es un **nuevo virus** que se propaga entre humanos por contacto directo a través de secreciones respiratorias.



Medidas preventivas:



Lava tus manos frecuentemente usando agua y jabón, o soluciones de alcohol gel al 70%



Al toser y estornudar cubre tu boca y nariz con el ángulo interno del brazo



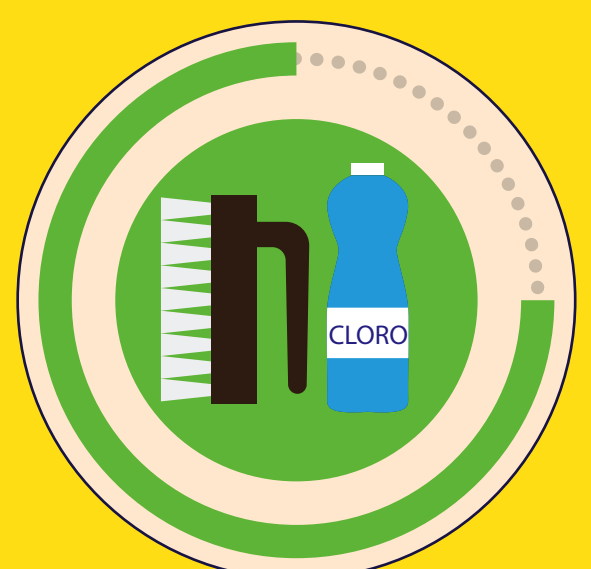
Consume frutas y verduras amarillas y verdes



Toma agua potable o embotellada



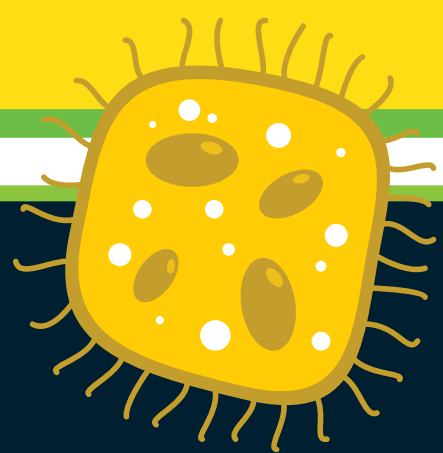
Evita el contacto con personas enfermas



Limpia y desinfecta superficies y objetos de uso común

Síntomas:

- Fiebre
- Tos
- Estornudos
- Malestar general
- Dolor de cabeza
- Dificultad para respirar (casos más graves)



Recomendaciones:

Si presentas enfermedad respiratoria aguda leve o grave y cuentas con alguno de los siguientes antecedentes hasta 14 días antes del inicio de síntomas:

- a) Haber estado en contacto con un caso confirmado o bajo investigación a COVID-19.
- b) Viaje o estancia en países con transmisión local comunitaria* de COVID-19. (*China, Hong Kong, Corea del Sur, Japón, Italia, Irán y Singapur).

Sigue las recomendaciones oficiales emitidas por la Secretaría de Salud de Hidalgo



¡Tu salud es primero!